

ST200PTB

MADE IN ITALY

LO STRUMENTO ONE TOUCH



**Tecno
ontra**

ST200PTB

LO STRUMENTO ONE TOUCH

Straordinario per il suo livello di automazione, **ST200PTB** si propone al mercato come il più innovativo degli strumenti per le prove di tenuta impianti. Pochi passaggi per l'utilizzo, uniti alla migliore tecnologia disponibile in fatto di elettronica ed eccellenti prestazioni in fatto di precisione e ripetibilità, fanno di **ST200PTB** uno strumento irrinunciabile per il lavoro di tutti i giorni.

Grazie alla sua memoria flash interna, si possono memorizzare sia nominativi dei tecnici che utilizzeranno lo strumento, sia l'anagrafica clienti. Sarà possibile così, associare le prove al cliente ed al tecnico che ha svolto il controllo, per una perfetta tracciabilità di ogni operazione svolta. Lo strumento è fornito **completo di robusta valigia a tenuta stagna IP67**, contenente tutti i raccordi necessari per il collegamento alle tubazioni e tramite la stampante **Bluetooth** (opzionale) è possibile stampare i risultati delle prove. La trasmissione dei dati è possibile anche tramite il modulo Bluetooth integrato o attraverso l'uscita USB type C. È anche possibile memorizzare le prove su apposita microSD card (non in dotazione). **Funzione di Data Logger**, display grafico a colori touch e batteria al Litio ricaricabile anche esternamente, completano il panorama dello strumento.

ST200PTB esegue la prova di tenuta in modo completamente automatico: è sufficiente accenderlo, selezionare la prova desiderata ed attendere l'esito.



PORTA
USB-C



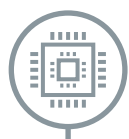
BLUETOOTH
INTEGRATO



DISPLAY
TOUCH
A COLORI



PORTA IR



MEMORIA
FLASH
INTERNA



BATTERIA
AL LITIO

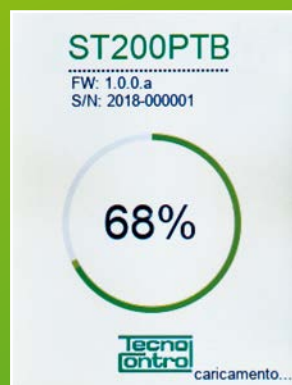


DATALOGGER



MICROSD
(NON INCLUSA)

QUATTRO SEMPLICI PASSAGGI PER EFFETTUARE LA PROVA AUTOMATICA



1

ACCENSIONE STRUMENTO



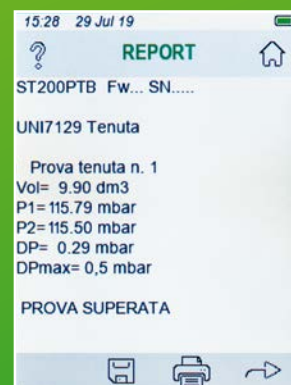
2

SELEZIONE DELLA PROVA



3

LO STRUMENTO
EFFETTUA LA PROVA
AUTOMATICAMENTE



4

VENGONO MOSTRATI
I RISULTATI DELLA PROVA
CON POSSIBILITÀ DI:





CONFORMITÀ ALLE NORME

ST200PTB è in grado di effettuare le seguenti prove in completa autonomia:

UNI 7129:2015 - Impianti a gas per uso domestico e similare alimentati da rete di distribuzione.

UNI 11137:2019 - Impianti a gas per uso domestico e similare. Linee guida per la verifica e per il ripristino della tenuta di impianti interni.

UNI 11528:2022 - Impianti a gas di portata termica maggiore di 35 kW.

PROSSIMAMENTE

UNI 10845:2018 - Sistemi per l'evacuazione dei prodotti della combustione asserviti ad apparecchi alimentati a gas.

UNI EN 1610:2015 - Costruzione e collaudo di connessioni di scarico e collettori di fognatura.

UNI EN 806-4:2010 - Specifiche relative agli impianti all'interno di edifici per il convogliamento di acque destinate al consumo umano.

UNI EN 14336:2004 - Impianti di riscaldamento negli edifici.

UNI EN 1264-4:2021 - Sistemi radianti alimentati ad acqua per il riscaldamento e il raffrescamento integrati nelle strutture.

FUNZIONI AGGIUNTIVE

- Funzione manometro per misurazione pressione statica e dinamica con indicazioni di minima e massima misurate
- Grafico misura real-time
- Funzione Datalogger
- Misura automatica del volume
- Autozero automatico
- Misura delle pressioni differenziali
- Misura dell'umidità ambiente tramite apposita sonda (opzionale)
- Possibilità di conversione nelle diverse unità di misura previste
- Libera programmazione di tutti i parametri da parte dell'operatore
- Calendario ed orologio interno
- Visualizzazione del tempo di prova
- Compensazione della temperatura
- Memorizzazione dei rapporti personalizzabili con i dati dell'utilizzatore

SPECIFICHE TECNICHE

SPECIFICHE DI MISURA

Pressione: Range LOW	-50 ÷ 600 mbar
Risoluzione	0,01 mbar
Pressione: Range HIGH	6 bar
Risoluzione	0,1 mbar
Pressione: misura differenziale	±1 bar
Risoluzione	0,1 mbar
Temperatura interna	+5 ÷ +40 °C
Risoluzione	0,1 °C

ALIMENTAZIONE

Connessione alimentatore / caricabatteria	USB type C dello strumento o della batteria
Alimentazione	Pacco Batteria ricaricabile agli ioni di litio 3,7 V / 5000 mAh
Tipo Batteria	Intercambiabile e ricaricabile anche separatamente dallo strumento
Alimentazione alternativa	4 stilo AA alcaline o ricaricabili (non incluse)
Autonomia	14 ore massima, 6 ore minima
Tempo di ricarica	Circa 4 ore

GESTIONE DATI

Memoria interna	Flash
Memoria aggiuntiva	MicroSD card (non inclusa)
Stampante	Bluetooth
Connessione dati	USB type C

CARATTERISTICHE STRUMENTO

Pompa integrata	Pressurizzazione massima: fino a 600 mbar
Supporto	Magneti integrati
Connessione sonde esterne	1 connessione push-pull (per sonde di varie tipologie)
Connessione GAS	2 prese DN5
Display	Grafico a colori da 240 x 320 pixel Touch screen
Interfaccia utente	Total Touch (solo accensione e spegnimento con tasto)
Temperatura d'esercizio	+5 ÷ +40 °C
Temperatura di stoccaggio e trasporto	-20 ÷ +50 °C
Classe di protezione	IP40
Peso	500 g (con pacco batteria Li-ion incluso)
Dimensioni	210 x 80 x 43 mm

ST200PTB

DOTAZIONE COMPRESA

ST200PTB

Comprende lo strumento completo di batteria al litio, valigia e tutto quanto occorrente per effettuare le prove.

È inoltre possibile stampare i risultati delle prove grazie alla stampante Bluetooth opzionale cod. ST339.



0023_CA03_01/A



STAMPANTE BLUETOOTH
(OPZIONALE cod. ST339)



**ALIMENTATORE
+ CAVO USB**



BATTERIA AL LITIO



RACCORDI FILETTATI



**RACCORDO INNESTO
RAPIDO MASCHIO DA 1/4"**



RACCORDO A 3 VIE



TUBO DI COLLEGAMENTO



CONO GOMMA

SCOPRI TUTTI
I DETTAGLI DEL NUOVO
ST200PTB

ST200PTB
GUARDA IL VIDEO



ST200PTB
SCARICA IL MANUALE



CPF

CPF Industriale S.r.l.
Via E. Fermi, 98 | 25064 Gussago (BS) | ITALY
Tel. +39 030 310461
Fax +39 030 310465
E-mail: info@cpfindustriale.it

Tecnocontrol

Tecnocontrol S.r.l.
Via Miglioli, 47 | 20054 Segrate (MI) | ITALY
Tel. +39 02 26922890
Fax +39 02 2133734
E-mail: info@tecnoccontrol.it

geca

GECA S.r.l.
Via E. Fermi, 98 | 25064 Gussago (BS) | ITALY
Tel. +39 030 3730218
Fax +39 030 3730228
E-mail: info@gecasrl.it

Marchi:

FFG

YUKON